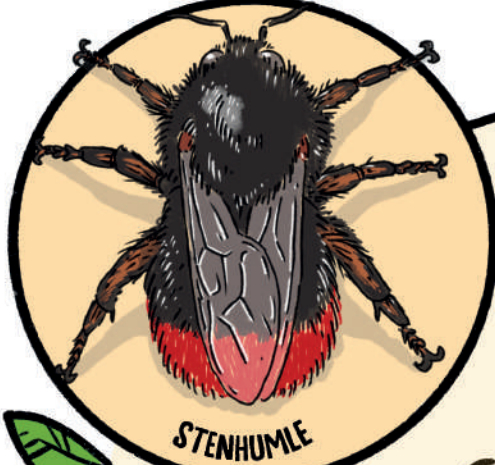


KOLDING KOMMUNE OG PLAN BI PRÆSENTERER

# HUMLEHOTEL



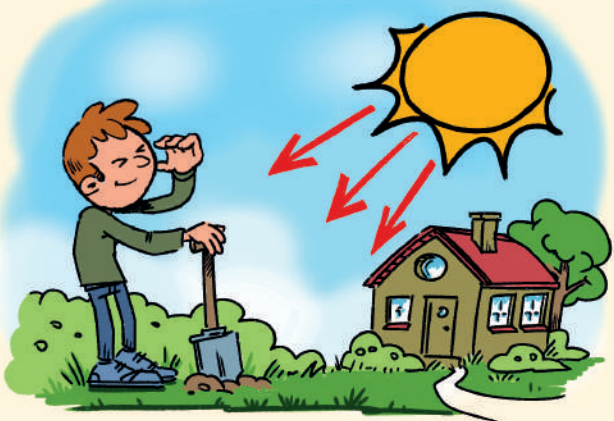
STENHUMLE



LYS JORDHUMLE

## BYG ET HUMLEHOTEL MED KOLDING KOMMUNE

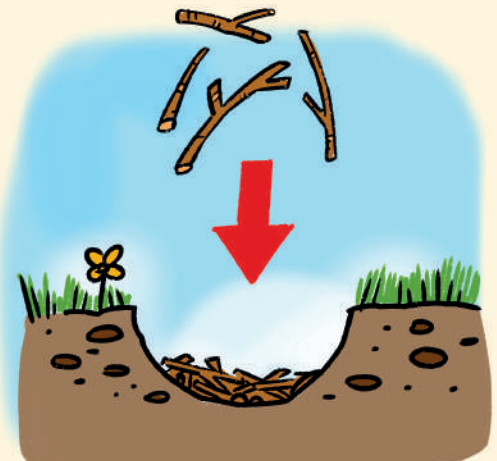
HJÆLP VORES HUMLEBIER OG BYG ET HUMLEHOTEL. DET ER RET NEMT, OG DET ER RIGTIG SJØVT AT FØLGE MED I BOETS UDVIKLING. I DET TIDLIGE FORÅR KOMMER HUMLEBIDRONNINGEN FREM OG GÅR STRAKS I GANG MED AT FINDE EN EGNET BOLIG, HVOR HUN KAN LÆGGE SINE ÆG. FINDER HUN ET EGNET STED TIL EN REDE, KAN EN HUMLEBI BLIVE TIL FLERE HUNDREDE PÅ EN SÆSON. FRA REDEN KOMMER OGSÅ NYE DRONNINGER, DER SØGER UD, BLIVER BEFRUGTET OG GÅR I HI. DET ER DEM, MAN SER I DET TIDLIGE FORÅR.



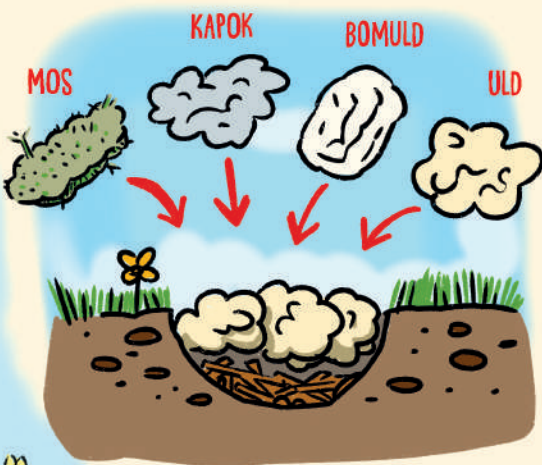
FIND ET SOLRIGT OG BESKYTTET STED



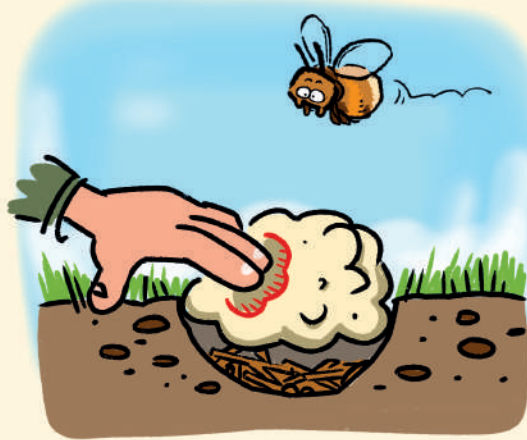
GRAV ET HUL PÅ STØRRELSE MED EN HALV FODBOLD



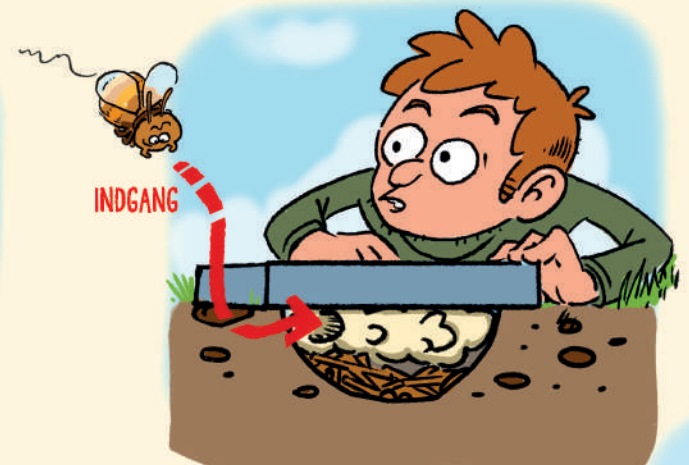
KOM LIDT KVAS I BUNDEN (DRÆNLAG)



FYLD HULLET MED BLØDT NATURMATERIALE



FORM EN LILLE HULE I DET BLØDE MATERIALE MED FINGRENE



LÆG EN FLISE OVER HULLET, OG GRAV EN LILLE INDGANG NED TIL REDEN

### MUSETIS TIP!

STUDIER VISER AT HUMLEBIER LUGTER SIG FREM TIL DERES NYE BO. OFTE FINDER DE FORLADTE MUSEHULLER AT BYGGE REDE I - DERFOR KAN DET VÆRE GODT AT LÆGGE NOGET I HUMLEBIHOTELLET DER LUGTER LIDT AF MUSETIS. - HVIS MAN SKULLE LIGGE INDE MED SÅDAN NOGET.

### DISSE PLANTER ER GODE TIL HUMLEBIER I DET TIDLIGE FORÅR

PERLEHYACINT

VINTERGÆKKER

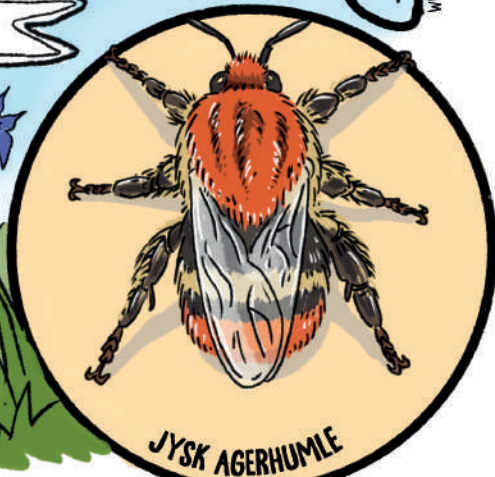
KROKUS

PORCELÆNSHYACINT

ERANTIS



MØRK JORDHUMLE



JYSK AGERHUMLE